

*Handwritten: Topf*

Suchen Karten suchen

*Handwritten: Groß Quern*

*Handwritten: Reitweg Überblick  
≈ 20 km*

*Handwritten: Barg*

Löstrupstamm

Dingholz

QUERN-DINGHOLZ

K 102

L 21

Lippingau

*Handwritten: Löstrup*

MÖLLMARKHECK

BREMHOLM

*Handwritten: Skrup*

Möllmarkheck

Lippingau

STERUPER CHAUSSEE

*Handwritten: H. Erdmann*

DINGSTOET

Möllmark

ELKLEINWEG

*Handwritten: Möllmark*

SILKMOOSER WEG



Legende:

RW = Reitweg : 3m Grünstreifen

PW = Plattenweg

FW = Feldweg

FG = Fahrgasse : äußere Spur nahe d. Knicks

rot : Barg - Bargfeld - Löstrupstamm (≈ 7,5 km)

grün : Richtung Quern - Westerkalm - Sterup

# "Barger Runde"

Neu-  
X Schwensby-  
hof

X Dose

Groß-  
Quern

Baig

BARG

ABLANDSTRASSE

ABLANDSTRASSE

Löstrup

← Löstrup

K-102

L 21

Birchholz

Westerkalm

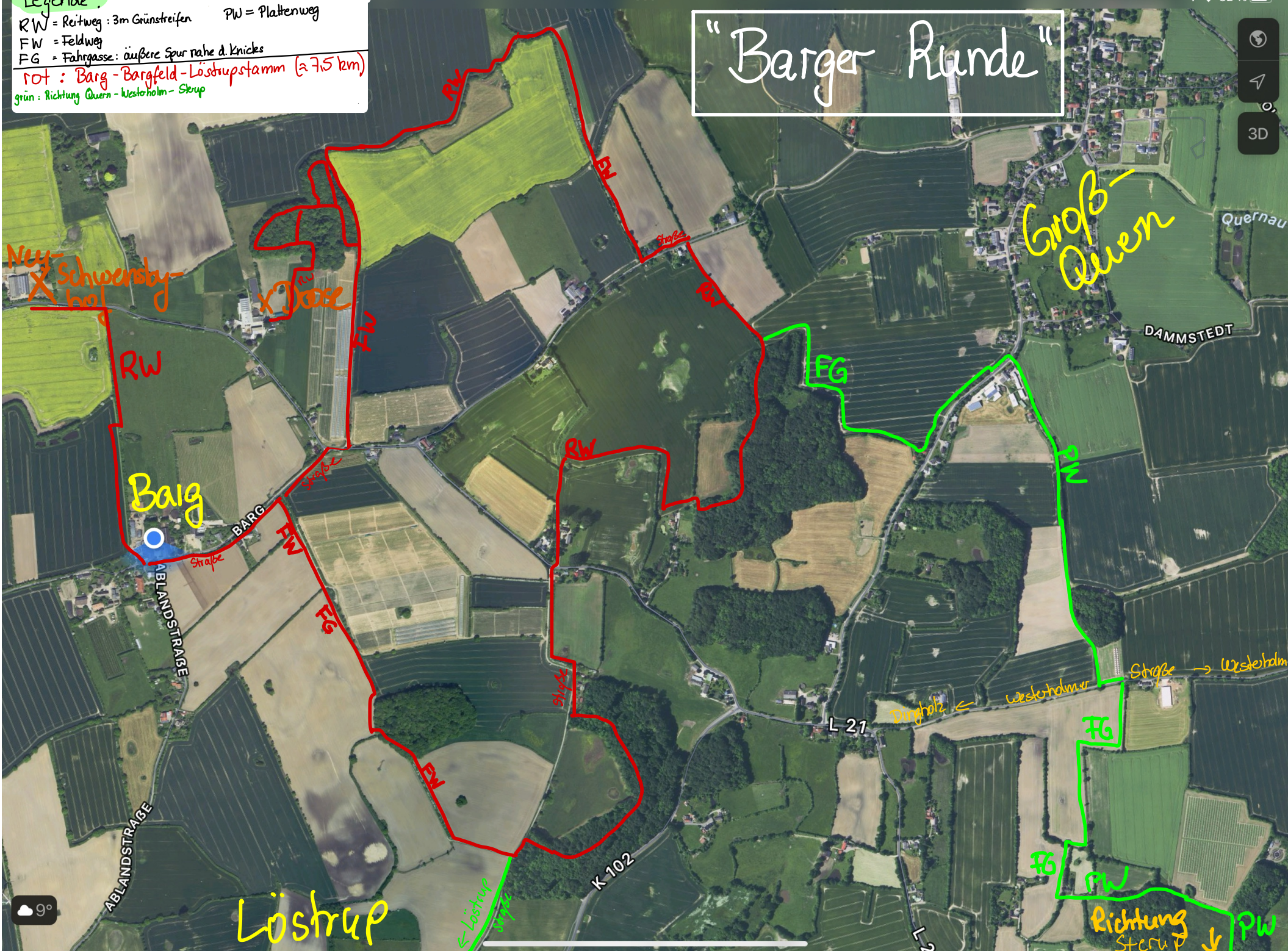
→ Straße → Westerkalm

Richtung  
Sterup ↓ PW

3D

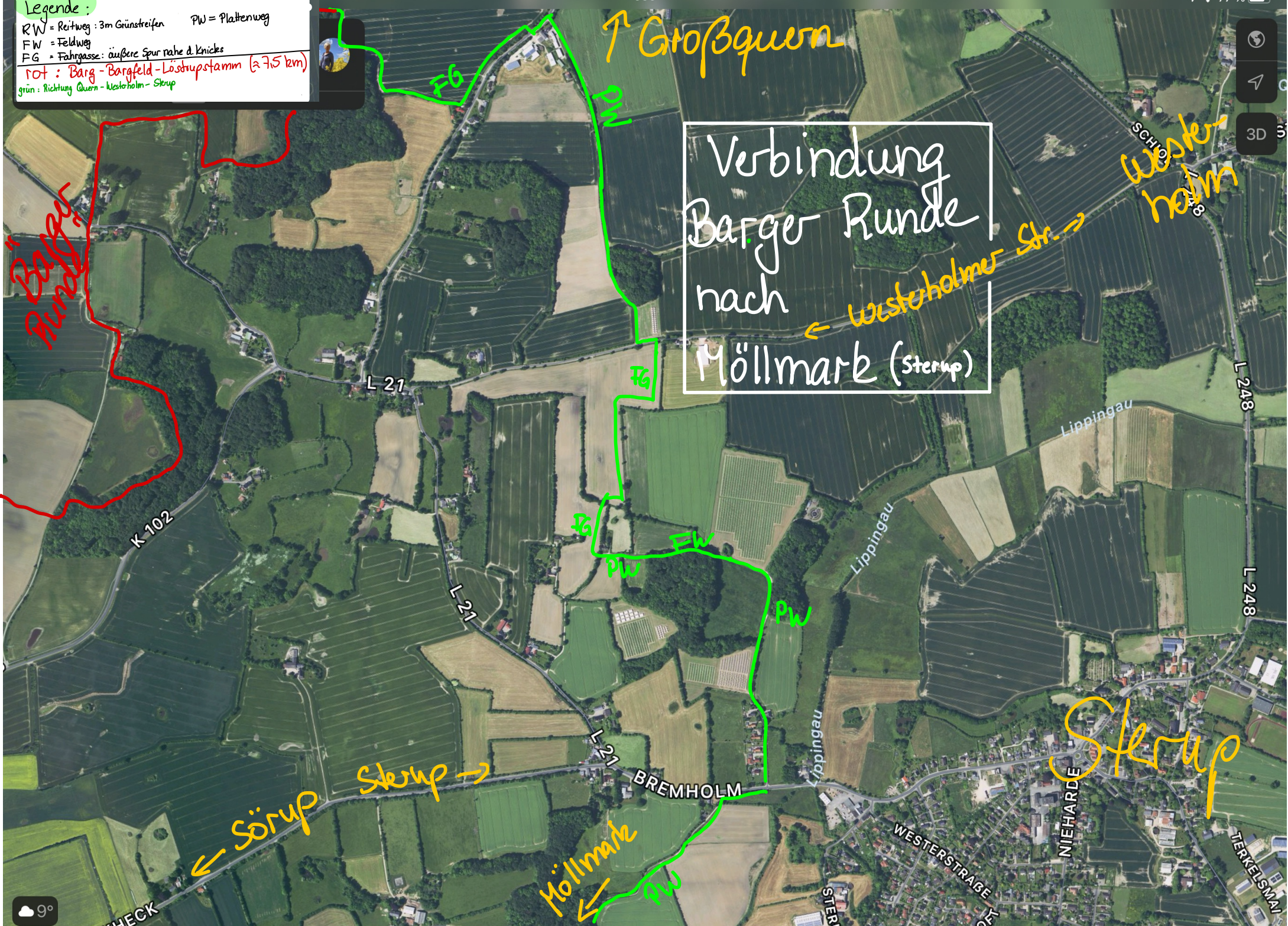
Quernau

DAMMSTEDT





Legende:  
 RW = Reitweg: 3m Grünstreifen    PW = Plattenweg  
 FW = Feldweg  
 FG = Fahrgasse: äußere Spur nahe d. Knicks  
 rot: Barg-Bargfeld-Löstrupstamm (± 7,5 km)  
 grün: Richtung Quern - Westerholm - Sterup



Verbindung  
 Barger Runde  
 nach  
 Möllmark (Sterup)

Barger Runde

Großquern

Westerholm

Sörup

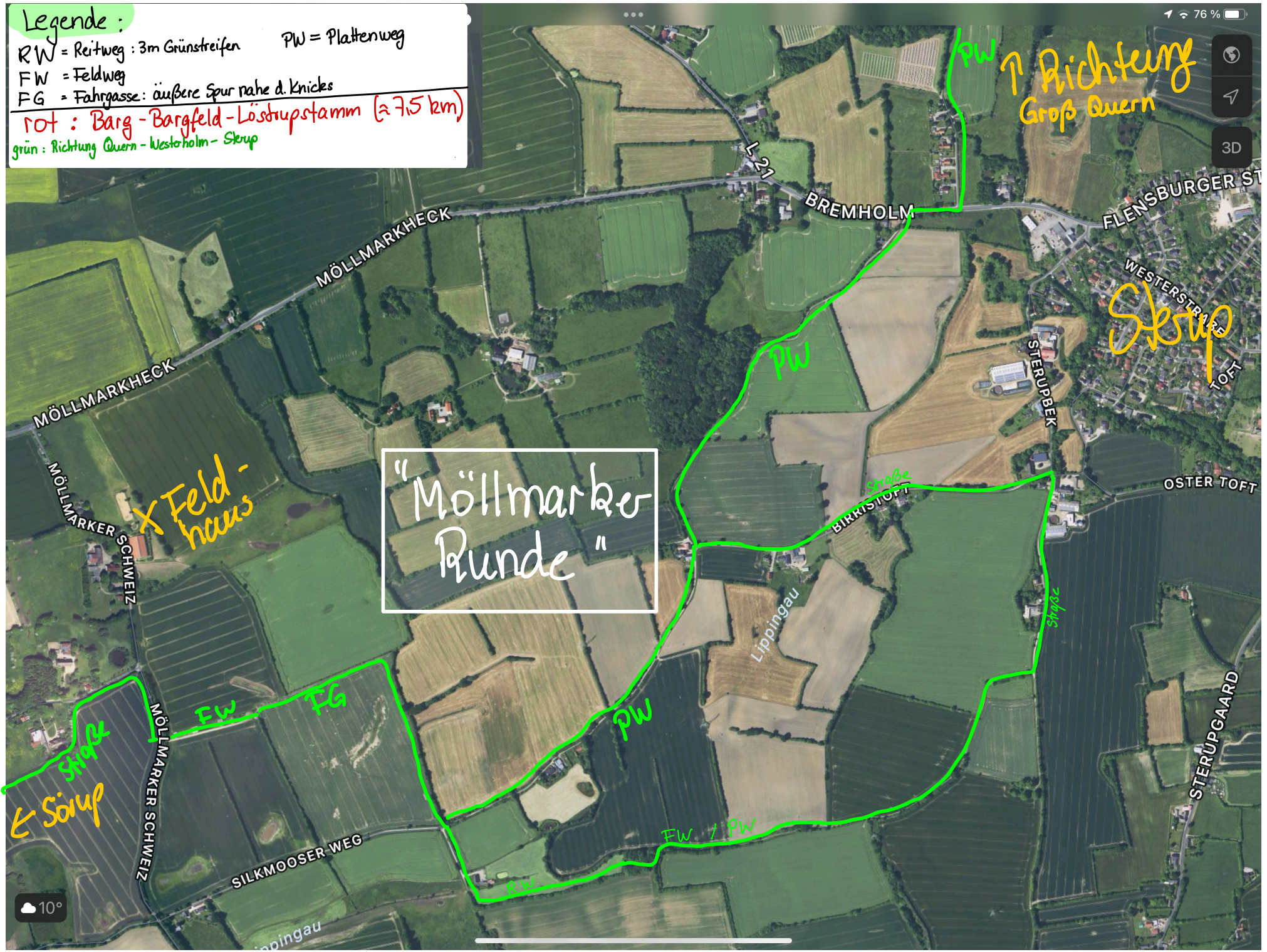
Sterup

Möllmark

Sterup



**Legende:**  
 RW = Reitweg : 3m Grünstreifen    PW = Plattenweg  
 FW = Feldweg  
 FG = Fahrgasse : äußere Spur nahe d. Knicks  
 rot : Barg - Bargfeld - Löstrupstamm (≈ 7,5 km)  
 grün : Richtung Quern - Westholm - Skrup



↑ Richtung  
 Groß Quern

Skrup

"Möllmarker  
 Runde"

X Feld-  
 haus

Skrup

FW FG

PW

FW / PW

RW

straße

Skrup

10°

76%



MÖLLMARKHECK

BREMHOLM

FLENSBURGER ST

WESTERSTRASSE

TOFT

STERUPBEK

OSTER TOFT

BIRKSTOFT

Lippingau

STERUPGAARD

MÖLLMARKER SCHWEIZ

SILKMOOSER WEG

Lippingau



# Legende:

RW = Reitweg : 3m Grünstreifen

PW = Plattenweg

FW = Feldweg

FG = Fahrgasse : äußere Spur nahe d. Knicks

rot : Barg - Bargfeld - Löstrupstamm (≈ 7,5 km)

grün : Richtung Quern - Westholm - Skrup

▼ Verkehrsreiche Straße kreuzen  
● Aufstiegshilfe vorhanden

Verbindung  
Barger Runde →  
Möllmark  
(Sörup)

